

63 Bauordnungsamt
Untere Bauaufsichtsbehörde
Ihr Zeichen: 63-00447-23-46

Grundstück	Mark Landin, Schönermark, ~
Denkmal	Bodendenkmal „urgeschichtliche Siedlung“
Denkmalnr.	141230
Gemarkung	Schönermark (OW)
Flur	2
Flurstück	
Vorhaben	Stellungnahme TÖB-Beteiligung, hier: Stadt Schwedt/ Oder für den Ortsteil Schönermark Änderung des Flächennutzungsplanes des Amtes Oder-Welse (Rechtsnachfolger Stadt Schwedt/ Oder)

Stellungnahme im Bauleitplanverfahren u. vergleichbaren Satzungsverfahren

Keine Betroffenheit durch die vorgesehene Planung

- 1. Einwendungen** mit rechtlicher Verbindlichkeit aufgrund fachgesetzlicher Regelungen, die ohne Zustimmung, Befreiung o. Ä. der Fachbehörde in der Abwägung nicht überwunden werden können

a) Einwendung:

In der südöstlichen Ecke des Plangebietes ist ein Bodendenkmal bekannt, das im brandenburgischen Landesdenkmalamt als ortsfestes Bodendenkmal unter der Nummer 141230 gelistet ist (Karte in der Anlage).

Das gesamte Plangebiet liegt in einem siedlungstopographisch günstigen Gebiet, in dem sich mit an Sicherheit grenzender Wahrscheinlichkeit bisher nicht entdeckte Bodendenkmale befinden. Die Bestimmungen des BbgDSchG gelten lt. § 2 (1) und § 3 (1) i. V. m. § 9 für alle Bodendenkmale (bekannt und vermutet).

b) Rechtsgrundlage:
BbgDSchG

- c) Möglichkeiten der Anpassung an die fachgesetzlichen Anforderungen oder der Überwindung (z.B. Ausnahmen oder Befreiungen):
Im Text zum Plan sind die o. g. Einwendungen nachrichtlich zu übernehmen.

- 2. Hinweise zur Festlegung des Untersuchungsumfangs des Umweltberichts**

a) Insgesamt durchzuführende Untersuchungen:

b) Untersuchungsumfang für die aktuell beabsichtigte Planung:

- 3. Hinweise für Überwachungsmaßnahmen**

a) Mögliche Überwachungsmaßnahmen zur Feststellungen unvorhergesehen nachteiliger Auswirkung:

b) Möglichkeiten zur Nutzung bestehender Überwachungssysteme:

4. Weiter gehende Hinweise

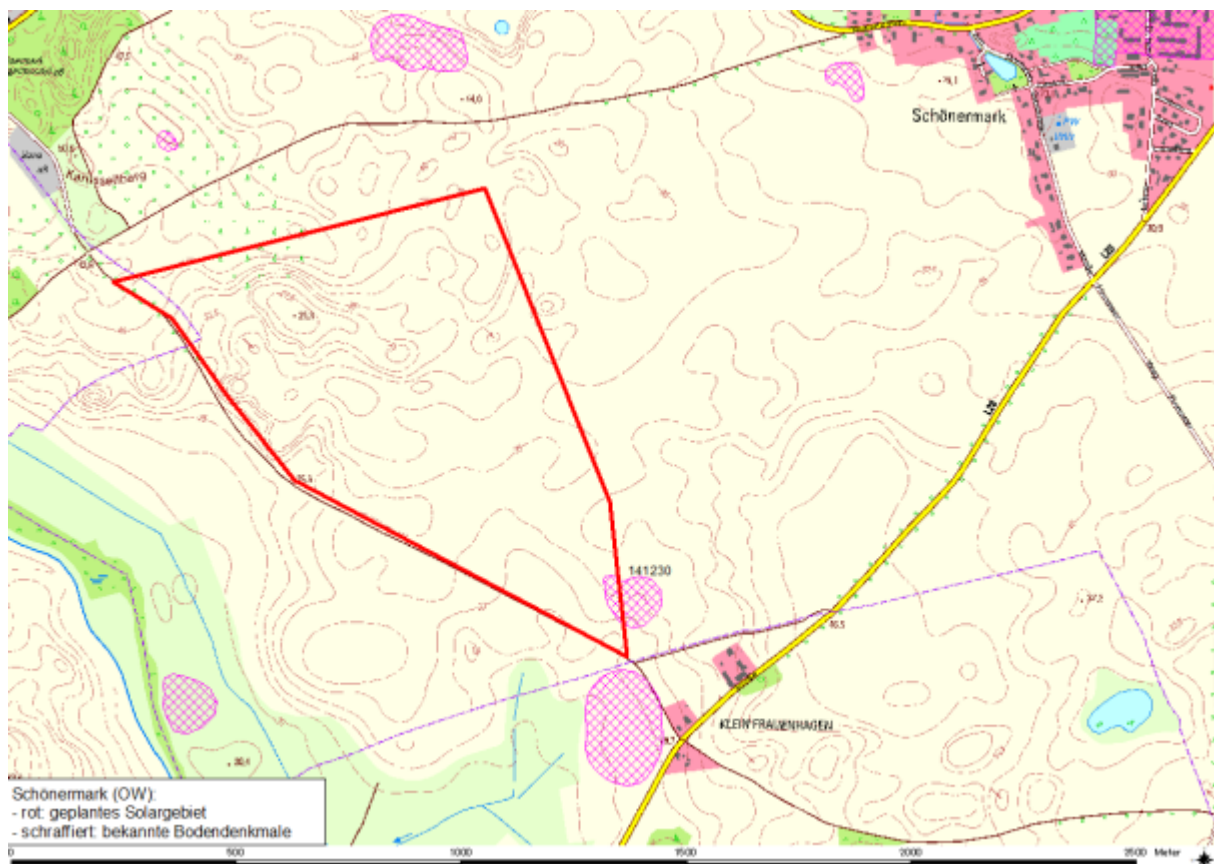
Beabsichtigte eigene **Planungen** und **Maßnahmen**, die den o.g. Plan berühren können, mit Angabe des Sachstands und des Zeitrahmens:

Sonstige **fachliche Informationen** oder rechtserhebliche Hinweise aus der eigenen Zuständigkeit zu dem o.g. Plan, gegliedert nach Sachkomplexen, jeweils mit Begründung und ggf. Rechtsgrundlage:

Dr. Matthias Schulz

Anlage:

Übersichtskarte mit bekannten Bodendenkmal



Übersichtskarte mit bekannten Bodendenkmal (Stand: 09.03.2023)